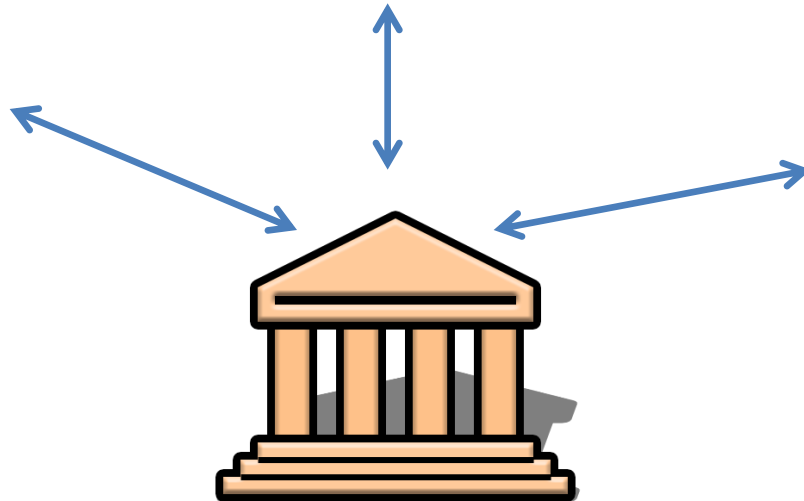
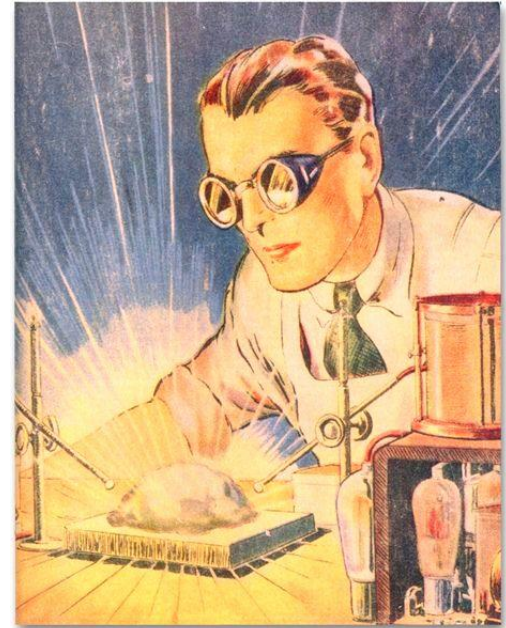




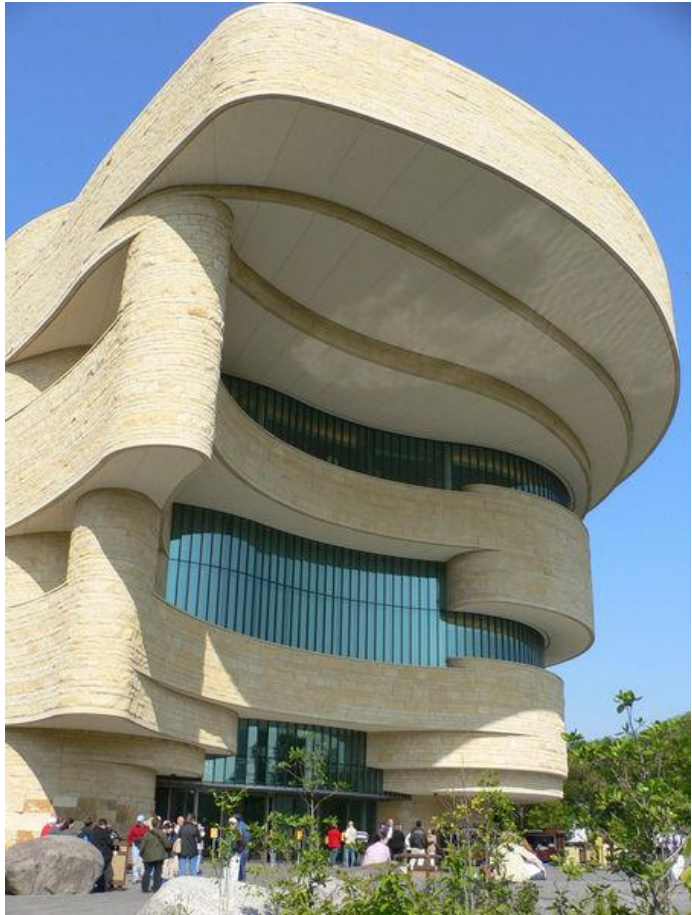
VÄNDA
PERSPEKTIV
MUSEERNAS
VÅRMÖTE
2011

**NYA FORSKNINGS-
PERSPEKTIV**



**Museerna började en gång i
forskningen, forskningen började
en gång i museerna**





‘Museums in Britain are experiencing what many believe is their biggest culture shift in 150 years. The emphasis is moving away from the care of objects towards the telling of stories as curators and museum planners, managers and directors strive to meet the requirements of new and varied audiences.’

Tait, Simon (2008) *Can museums be a potent force in social and urban regeneration?* York, Joseph Rowntree Foundation, Ref 2262

Nya museer

- Arkitektur
- Identitet – kulturarv
- Kulturcenter
- Offentligt aktörsskap
- Nya sätt jobba publikt
inreach / outreach



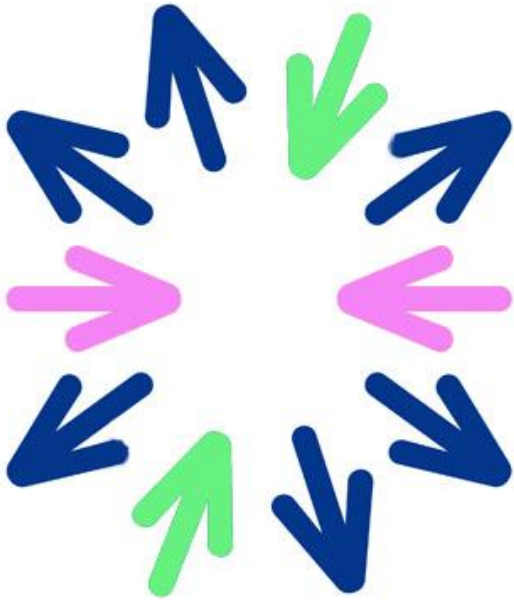
Forskningen inte självklar





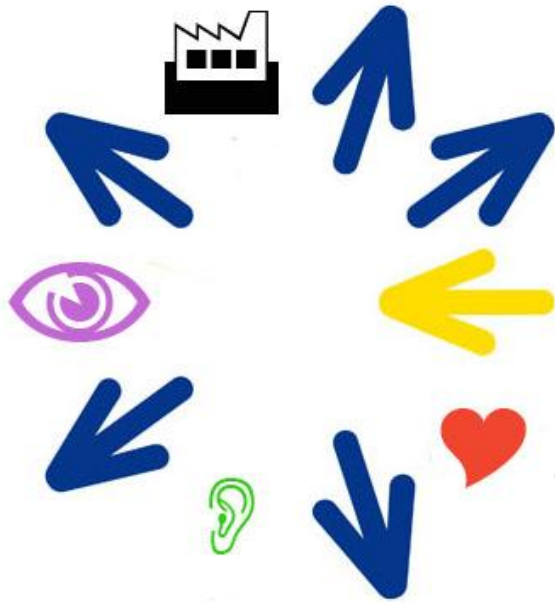
~~Forskning vid museer är en särskild slags forskning~~

- Nej, men:
- *Fördel 1* samlingar, infrastruktur
- *Fördel 2* kulturpraktiknära
- *Fördel 3* tredje uppgiften

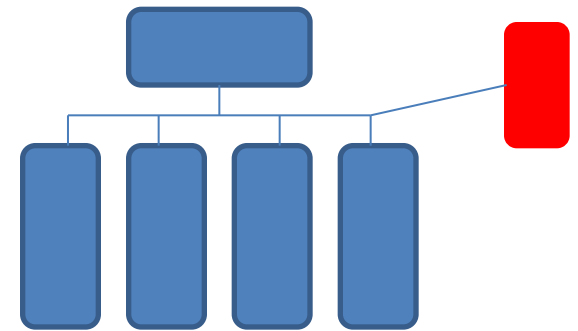
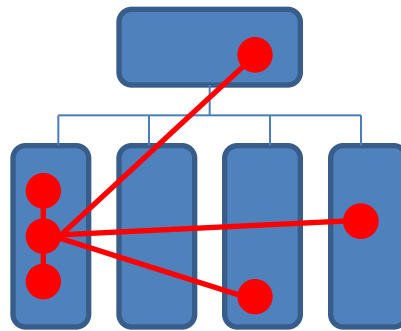
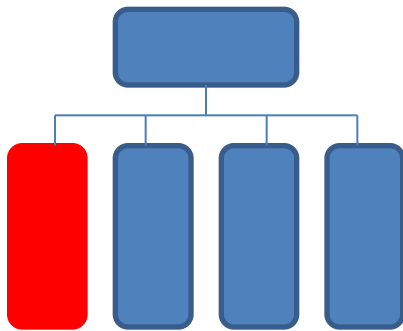


~~Forskning kan inte kombi-
neras med utveckling~~

- Ska inte förväxlas, men:
- Tillämpad forskning
- Projekt med olika delar



~~Det finns en given modell för hur forskning bäst organiseras~~





Framtid

- Samverkan
- Öppna upp mot t ex museologi, pedagogik, sociologi
- Projektmodeller med olika bitar



Samlandets sociomateriella dynamik



Det medierade museet





Vodou



Män i baddräkt

